

**ACTA CIRCUNSTANCIADA**  
**INSTITUTO ESTATAL ELECTORAL DE CHIHUAHUA**  
**IEE-DJ-OE-AC-362/2021**

En la ciudad de Chihuahua, Chihuahua, siendo las nueve horas con cinco minutos, del dos de diciembre de dos mil veintiuno, quien suscribe José María Cazares Corral; persona funcionario adscrita a la Dirección Jurídica del Instituto Estatal Electoral, habilitada con fe pública conforme al acuerdo de clave **IEE/CE22/2021** emitido por el Consejo Estatal de este Instituto; me constituí en el domicilio ubicado en calle 34, número 6607, de la Colonia Tabalaopa en esta ciudad, lugar en el que se encuentra la bodega electoral de esta autoridad, con el propósito de llevar a cabo diligencia en cumplimiento a lo establecido en el acuerdo de clave **IEE/CE273/2021**, "**POR EL QUE SE APRUEBA LA APERTURA DE LA BODEGA ELECTORAL Y SE AUTORIZA LA DESTRUCCIÓN DE LA DOCUMENTACIÓN ELECTORAL UTILIZADA EN EL PROCESO ELECTORAL LOCAL 2020-2021**", así como de lo establecido por el artículo 435 inciso f) del Reglamento de Elecciones del Instituto Nacional Electoral; momento en el que **hago constar** que no se encuentran presentes ninguno de los integrantes del Consejo Estatal de este instituto, ni de las asambleas municipales, así como ningún representante de los partidos políticos o candidatos independientes.

Acto seguido, a las nueve horas con seis minutos procedo a revisar el estado físico del sello de seguridad de la puerta 1 (tal y como se observa del mapa adjunto a la presente acta como **ANEXO 1**), el cual no muestra marcas de alteración y/o manipulación, por lo que procedo a retirar el citado sello y accedo al interior de la bodega electoral, procedo a ingresar al área de resguardo ubicado en el interior de la bodega electoral, donde se observan tarimas debidamente empleadas y en buen estado físico, mismas que contienen los paquetes electorales correspondiente a los Municipios de: Ahumada, Aldama, Allende, Aquiles Serdán, Ascensión, Bachíniva, Balleza, Batopilas, Bocoyna, Buenaventura, Casas Grandes, Chínipas, Coronado, Coyame del Sotol, El Tule, Galeana, Guadalupe, Guazapares, Guerrero, Huejotitan, Ignacio Zaragoza, Janos, Jiménez, Juárez, Julimes, López, Madera, Maguarichi, Manuel Benavides, Matachí, Moris, Nuevo Casas Grandes, Ocampo, Ojinaga, Praxedis G. Guerrero, Rosales, Rosario, San Francisco de Borja, San Francisco de Conchos, San Francisco del Oro, Satevo, Saucillo, Temosachic, Urique, y Valle de Zaragoza.

Posteriormente, me dirijo a cada una de las puertas de acceso de la bodega mencionada que se encuentran al interior de la bodega, constatando que los sellos de seguridad de las puertas 2 y 3 se encuentran sin marcas de alteración, por tanto, al no ser necesaria su apertura para los

IEE-DJ-OE-AC-362/2021\*JMCC

trabajos previstos para el día de hoy, se dejan colocados dichos sellos y continúo con la revisión de los sellos de seguridad colocados en las puertas 4 y 5, de los que se aprecia que no cuentan con signos de daño o manipulación; sin embargo, al ser necesaria la apertura de dichos accesos por cuestiones de ventilación de la bodega, procedo a retirarlos y levantar las cortinas de metal que dan acceso a la misma.

A las nueve horas con nueve minutos, se procedió a retirar el sello de seguridad de la puerta identificada con el número 4 (cuatro), dicha puerta da acceso al patio de esta bodega.

Posteriormente, a las nueve horas con once minutos, se procedió a retirar el sello de seguridad de la puerta identificada con el número 5 (cinco), dicha puerta da acceso al patio de esta bodega.

En consecuencia, en cumplimiento a las convocatorias e invitaciones emitidas por la Consejera Presidenta de este Instituto, de veinticinco de noviembre pasado, mediante las que se comunicó a los partidos políticos y candidatos independientes que participaron en la pasada elección, así como a los que fungieron como Consejeras y Consejeros Electorales de las Asambleas Municipales de: Allende, Balleza, Buenaventura, Casas Grandes, El Tule, Galeana, Huejotitan, Janos, Nuevo Casas Grandes, Rosario San Francisco Del Oro, Satevó, Valle De Zaragoza.

A las nueve horas, con quince minutos las mesas de trabajo comenzaron con la clasificación de la documentación electoral del Proceso Electoral local 2020-2021 de los municipios Allende, Balleza, Buenaventura, Casas Grandes, El Tule, Galeana, Huejotitan, Janos, Nuevo Casas Grandes, Rosario San Francisco Del Oro, Satevó, Valle De Zaragoza. . frente a las mesas de trabajo mesa de trabajo (1, 2, 3, 4 y 5), a las diez horas, las mesas de trabajo comenzaron con la clasificación de la documentación electoral del Proceso Electoral local 2020-2021 según el procedimiento establecido por el documento expedido por la Consejera Presidenta, Yanko Durán Prieto, denominado "**LOGÍSTICA PARA LA DESTRUCCIÓN DE LA DOCUMENTACIÓN ELECTORAL LOCAL 2020-2021**";; dicha clasificación correspondiente al municipio antes mencionado que contienen los paquetes electorales siguientes:

#	DTO.	CASILLA	MUNICIPIO	NUMERO DE TARIMA	CAJA	OBSERVACIONES
1	20	38 B	ALLENDE	11	478	Paquete sellado correctamente sin muestras de alteración

#	DTO	CASILLA	MUNICIPIO	NUMERO DE TARIMA	CAJA	OBSERVACIONES
2	20	38 C1	ALLENDE	11	479	Paquete sellado correctamente sin muestras de alteración
3	20	39 B	ALLENDE	11	479	Paquete sellado correctamente sin muestras de alteración
4	20	39 C1	ALLENDE	11	499	Paquete sellado correctamente sin muestras de alteración
5	20	40 B	ALLENDE	11	499	Paquete sellado correctamente sin muestras de alteración
6	20	41 B	ALLENDE	11	479	Paquete sellado correctamente sin muestras de alteración
7	20	41 C1	ALLENDE	11	498	Paquete sellado correctamente sin muestras de alteración
8	20	43 B	ALLENDE	11	467	Paquete sellado correctamente sin muestras de alteración
9	20	46 B	ALLENDE	11	478	Paquete sellado correctamente sin muestras de alteración
10	20	47 B	ALLENDE	11	466	Paquete sellado correctamente sin muestras de alteración
11	20	48 B	ALLENDE	11	466	Paquete sellado correctamente sin muestras de alteración
12	20	49 B	ALLENDE	11	498	Paquete sellado correctamente sin muestras de alteración



INSTITUTO ESTATAL ELECTORAL  
CHIHUAHUA



#	DTO.	CASILLA	MUNICIPIO	NUMERO DE TARIMA	CAJA	OBSERVACIONES
13	20	50 B	ALLENDE	11	498	Paquete sellado correctamente sin muestras de alteración
14	20	51 B	ALLENDE	11	466	Paquete sellado correctamente sin muestras de alteración
15	20	52 B	ALLENDE	11	478	Paquete sellado correctamente sin muestras de alteración
16	20	53 B	ALLENDE	11	467	Paquete sellado correctamente sin muestras de alteración
17	20	54 B	ALLENDE	11	489	Paquete sellado correctamente sin muestras de alteración
18	20	55 B	ALLENDE	11	497	Paquete sellado correctamente sin muestras de alteración
19	22	102 B	BALLEZA	10	428	Paquete sellado correctamente sin muestras de alteración
20	22	102 C1	BALLEZA	10	464	Paquete sellado correctamente sin muestras de alteración
21	2	103 B	BALLEZA	10	484	Paquete sellado correctamente sin muestras de alteración
22	22	103 C1	BALLEZA	10	485	Paquete sellado correctamente sin muestras de alteración
23	22	104 B	BALLEZA	10	487	Paquete sellado correctamente sin muestras de alteración

#	DTO.	CASILLA	MUNICIPIO	NUMERO DE TARIMA	CAJA	OBSERVACIONES
24	22	105 B	BALLEZA	10	487	Paquete sellado correctamente sin muestras de alteración
25	22	106 B	BALLEZA	10	485	Paquete sellado correctamente sin muestras de alteración
26	22	106 C1	BALLEZA	10	486	Paquete sellado correctamente sin muestras de alteración
27	22	107 B	BALLEZA	10	484	Paquete sellado correctamente sin muestras de alteración
28	22	108 B	BALLEZA	10	465	Paquete sellado correctamente sin muestras de alteración
29	22	109 B	BALLEZA	10	428	Paquete sellado correctamente sin muestras de alteración
30	22	110 B	BALLEZA	10	465	Paquete sellado correctamente sin muestras de alteración
31	22	110 C1	BALLEZA	10	465	Paquete sellado correctamente sin muestras de alteración
32	22	111 B	BALLEZA	10	464	Paquete sellado correctamente sin muestras de alteración
33	22	111 C1	BALLEZA	10	430	Paquete sellado correctamente sin muestras de alteración
34	22	112 B	BALLEZA	10	464	Paquete sellado correctamente sin muestras de alteración

#	DTO.	CASILLA	MUNICIPIO	NUMERO DE TARIMA	CAJA	OBSERVACIONES
35	22	113 B	BALLEZA	10	427	Paquete sellado correctamente sin muestras de alteración
36	22	113 C1	BALLEZA	10	408	Paquete sellado correctamente sin muestras de alteración
37	22	113 E1	BALLEZA	10	427	Paquete sellado correctamente sin muestras de alteración
38	22	113 E1C1	BALLEZA	10	409	Paquete sellado correctamente sin muestras de alteración
39	22	114 B	BALLEZA	10	406	Paquete sellado correctamente sin muestras de alteración
40	22	114 C1	BALLEZA	10	428	Paquete sellado correctamente sin muestras de alteración
41	22	114 C2	BALLEZA	10	429	Paquete sellado correctamente sin muestras de alteración
42	22	115 B	BALLEZA	10	410	Paquete sellado correctamente sin muestras de alteración
43	22	115 E1	BALLEZA	10	410	Paquete sellado correctamente sin muestras de alteración
44	11	149 B	BUENAVENTURA	8	474	Paquete sellado correctamente sin muestras de alteración



#	DTO.	CASILLA	MUNICIPIO	NUMERO DE TARIMA	CAJA	OBSERVACIONES
45	11	150 B	BUENAVENTURA	8	461	Paquete sellado correctamente sin muestras de alteración
46	11	151 B	BUENAVENTURA	8	471	Paquete sellado correctamente sin muestras de alteración
47	11	152 B	BUENAVENTURA	8	472	Paquete sellado correctamente sin muestras de alteración
48	11	153 B	BUENAVENTURA	8	423	Paquete sellado correctamente sin muestras de alteración
49	11	153 C1	BUENAVENTURA	8	470	Paquete sellado correctamente sin muestras de alteración
50	11	153 C2	BUENAVENTURA	8	470	Paquete sellado correctamente sin muestras de alteración
51	11	154 B	BUENAVENTURA	8	460	Paquete sellado correctamente sin muestras de alteración
52	11	155 B	BUENAVENTURA	8	449	Paquete sellado correctamente sin muestras de alteración
53	11	156 B	BUENAVENTURA	8	472	Paquete sellado correctamente sin muestras de alteración
54	11	156 C1	BUENAVENTURA	8	458	Paquete sellado correctamente sin muestras de alteración



#	DTO.	CASILLA	MUNICIPIO	NUMERO DE TARIMA	CAJA	OBSERVACIONES
55	11	157 B	BUENAVENTURA	8	469	Paquete sellado correctamente sin muestras de alteración
56	11	157 C1	BUENAVENTURA	8	473	Paquete sellado correctamente sin muestras de alteración
57	11	158 B	BUENAVENTURA	8	460	Paquete sellado correctamente sin muestras de alteración
58	11	158 C1	BUENAVENTURA	8	458	Paquete sellado correctamente sin muestras de alteración
59	11	159 B	BUENAVENTURA	8	450	Paquete sellado correctamente sin muestras de alteración
60	11	160 B	BUENAVENTURA	8	471	Paquete sellado correctamente sin muestras de alteración
61	11	160 C1	BUENAVENTURA	8	422	Paquete sellado correctamente sin muestras de alteración
62	11	161 B	BUENAVENTURA	8	449	Paquete sellado correctamente sin muestras de alteración
63	11	161 C1	BUENAVENTURA	8	450	Paquete sellado correctamente sin muestras de alteración
64	11	162 B	BUENAVENTURA	8	421	Paquete sellado correctamente sin muestras de alteración



#	DTO.	CASILLA	MUNICIPIO	NUMERO DE TARIMA	CAJA	OBSERVACIONES
65	11	163 B	BUENAVENTURA	8	422	Paquete sellado correctamente sin muestras de alteración
66	11	164 B	BUENAVENTURA	8	448	Paquete sellado correctamente sin muestras de alteración
67	11	164 C1	BUENAVENTURA	8	448	Paquete sellado correctamente sin muestras de alteración
68	11	165 B	BUENAVENTURA	8	422	Paquete sellado correctamente sin muestras de alteración
69	11	166 B	BUENAVENTURA	8	420	Paquete sellado correctamente sin muestras de alteración
70	11	167 B	BUENAVENTURA	8	451	Paquete sellado correctamente sin muestras de alteración
71	11	167 C1	BUENAVENTURA	8	469	Paquete sellado correctamente sin muestras de alteración
72	11	168 B	BUENAVENTURA	8	420	Paquete sellado correctamente sin muestras de alteración
73	11	168 C1	BUENAVENTURA	8	451	Paquete sellado correctamente sin muestras de alteración
74	11	169 B	BUENAVENTURA	8	421	Paquete sellado correctamente sin muestras de alteración

#	DTO.	CASILLA	MUNICIPIO	NUMERO DE TARIMA	CAJA	OBSERVACIONES
75	11	170 B	BUENAVENTURA	8	448	Paquete sellado correctamente sin muestras de alteración
76	11	170 C1	BUENAVENTURA	8	418	Paquete sellado correctamente sin muestras de alteración
77	11	171 B	BUENAVENTURA	8	404	Paquete sellado correctamente sin muestras de alteración
78	11	172 B	BUENAVENTURA	8	419	Paquete sellado correctamente sin muestras de alteración
79	11	172 C1	BUENAVENTURA	8	419	Paquete sellado correctamente sin muestras de alteración
80	11	173 B	BUENAVENTURA	8	418	Paquete sellado correctamente sin muestras de alteración
81	11	173 E1	BUENAVENTURA	8	418	Paquete sellado correctamente sin muestras de alteración
82	11	174 B	BUENAVENTURA	8	403	Paquete sellado correctamente sin muestras de alteración
83	01	238 B	CASAS GRANDES	7	438	Paquete sellado correctamente sin muestras de alteración
84	01	238 C1	CASAS GRANDES	7	480	Paquete sellado correctamente sin muestras de alteración

#	DTO.	CASILLA	MUNICIPIO	NUMERO DE TARIMA	CAJA	OBSERVACIONES
85	01	239 B	CASAS GRANDES	7	447	Paquete sellado correctamente sin muestras de alteración
86	01	239 C1	CASAS GRANDES	7	447	Paquete sellado correctamente sin muestras de alteración
87	01	240 B	CASAS GRANDES	7	436	Paquete sellado correctamente sin muestras de alteración
88	01	240 C1	CASAS GRANDES	7	446	Paquete sellado correctamente sin muestras de alteración
89	01	241 B	CASAS GRANDES	7	445	Paquete sellado correctamente sin muestras de alteración
90	01	241 C1	CASAS GRANDES	7	477	Paquete sellado correctamente sin muestras de alteración
91	01	241 C2	CASAS GRANDES	7	480	Paquete sellado correctamente sin muestras de alteración
92	01	241 C3	CASAS GRANDES	7	476	Paquete sellado correctamente sin muestras de alteración
93	01	241 C4	CASAS GRANDES	7	446	Paquete sellado correctamente sin muestras de alteración
94	01	242 B	CASAS GRANDES	7	436	Paquete sellado correctamente sin muestras de alteración



#	DTO.	CASILLA	MUNICIPIO	NUMERO DE TARIMA	CAJA	OBSERVACIONES
95	01	242 E1	CASAS GRANDES	7	443	Paquete sellado correctamente sin muestras de alteración
96	01	243 B	CASAS GRANDES	7	439	Paquete sellado correctamente sin muestras de alteración
97	01	243 C1	CASAS GRANDES	7	445	Paquete sellado correctamente sin muestras de alteración
98	01	244 B	CASAS GRANDES	7	444	Paquete sellado correctamente sin muestras de alteración
99	01	245 B	CASAS GRANDES	7	444	Paquete sellado correctamente sin muestras de alteración
100	01	245 C1	CASAS GRANDES	7	437	Paquete sellado correctamente sin muestras de alteración
101	01	248 B	CASAS GRANDES	7	476	Paquete sellado correctamente sin muestras de alteración
102	01	249 B	CASAS GRANDES	7	443	Paquete sellado correctamente sin muestras de alteración
103	01	250 B	CASAS GRANDES	7	444	Paquete sellado correctamente sin muestras de alteración
104	01	251 B	CASAS GRANDES	7	437	Paquete sellado correctamente sin muestras de alteración

#	DTO.	CASILLA	MUNICIPIO	NUMERO DE TARIMA	CAJA	OBSERVACIONES
105	01	251 C1	CASAS GRANDES	7	438	Paquete sellado correctamente sin muestras de alteración
106	01	1042 B	GALEANA	8	402	Paquete sellado correctamente sin muestras de alteración
107	01	1042 C1	GALEANA	8	388	Paquete sellado correctamente sin muestras de alteración
108	01	1044 B	GALEANA	8	387	Paquete sellado correctamente sin muestras de alteración
109	01	1044 C1	GALEANA	8	386	Paquete sellado correctamente sin muestras de alteración
110	01	1044 C2	GALEANA	8	386	Paquete sellado correctamente sin muestras de alteración
111	01	1044 E1	GALEANA	8	388	Paquete sellado correctamente sin muestras de alteración
112	01	1045 B	GALEANA	8	403	Paquete sellado correctamente sin muestras de alteración
113	01	1045 C1	GALEANA	8	404	Paquete sellado correctamente sin muestras de alteración
114	01	1045 C2	GALEANA	8	387	Paquete sellado correctamente sin muestras de alteración



#	DTO.	CASILLA	MUNICIPIO	NUMERO DE TARIMA	CAJA	OBSERVACIONES
115	21	1355 B	HUEJOTITAN	10	408	Paquete sellado correctamente sin muestras de alteración
116	21	1356 B	HUEJOTITAN	10	385	Paquete sellado correctamente sin muestras de alteración
117	21	1356 C1	HUEJOTITAN	10	405	Paquete sellado correctamente sin muestras de alteración
118	01	1375 B	JANOS	7	443	Paquete sellado correctamente sin muestras de alteración
119	01	1375 C1	JANOS	7	396	Paquete sellado correctamente sin muestras de alteración
120	01	1376 B	JANOS	7	395	Paquete sellado correctamente sin muestras de alteración
121	01	1376 S1	JANOS	7	434	Paquete sellado correctamente sin muestras de alteración
122	01	1377 B	JANOS	7	394	Paquete sellado correctamente sin muestras de alteración
123	01	1377 C1	JANOS	7	372	Paquete sellado correctamente sin muestras de alteración
124	01	1379 B	JANOS	7	394	Paquete sellado correctamente sin muestras de alteración



#	DTO.	CASILLA	MUNICIPIO	NUMERO DE TARIMA	CAJA	OBSERVACIONES
125	01	1379 C1	JANOS	7	372	Paquete sellado correctamente sin muestras de alteración
126	01	1379 C2	JANOS	7	371	Paquete sellado correctamente sin muestras de alteración
127	01	1380 B	JANOS	7	389	Paquete sellado correctamente sin muestras de alteración
128	01	1381 B	JANOS	7	371	Paquete sellado correctamente sin muestras de alteración
129	01	1381 C1	JANOS	7	370	Paquete sellado correctamente sin muestras de alteración
130	01	1382 B	JANOS	7	370	Paquete sellado correctamente sin muestras de alteración
131	01	1383 B	JANOS	7	369	Paquete sellado correctamente sin muestras de alteración
132	01	1384 B	JANOS	7	389	Paquete sellado correctamente sin muestras de alteración
133	01	1385 B	JANOS	7	389	Paquete sellado correctamente sin muestras de alteración
134	01	1386 B	JANOS	7	369	Paquete sellado correctamente sin muestras de alteración

#	DTO.	CASILLA	MUNICIPIO	NUMERO DE TARIMA	CAJA	OBSERVACIONES
135	01	2396 B	NUEVO CASAS GRANDES	5	454	Paquete sellado correctamente sin muestras de alteración
136	01	2396 C1	NUEVO CASAS GRANDES	5	488	Paquete sellado correctamente sin muestras de alteración
137	01	2397 B	NUEVO CASAS GRANDES	5	453	Paquete sellado correctamente sin muestras de alteración
138	01	2397 C1	NUEVO CASAS GRANDES	5	488	Paquete sellado correctamente sin muestras de alteración
139	01	2398 B	NUEVO CASAS GRANDES	5	452	Paquete sellado correctamente sin muestras de alteración
140	01	2398 C1	NUEVO CASAS GRANDES	5	481	Paquete sellado correctamente sin muestras de alteración
141	01	2398 C2	NUEVO CASAS GRANDES	5	452	Paquete sellado correctamente sin muestras de alteración
142	01	2398 C3	NUEVO CASAS GRANDES	5	457	Paquete sellado correctamente sin muestras de alteración
143	01	2398 C4	NUEVO CASAS GRANDES	5	456	Paquete sellado correctamente sin muestras de alteración
144	01	2398 C5	NUEVO CASAS GRANDES	5	378	Paquete sellado correctamente sin muestras de alteración

#	DTO.	CASILLA	MUNICIPIO	NUMERO DE TARIMA	CAJA	OBSERVACIONES
145	01	2398 S1	NUEVO CASAS GRANDES	5	482	Paquete sellado correctamente sin muestras de alteración
146	01	2399 B	NUEVO CASAS GRANDES	5	456	Paquete sellado correctamente sin muestras de alteración
147	01	2400 B	NUEVO CASAS GRANDES	5	484	Paquete sellado correctamente sin muestras de alteración
148	01	2401 B	NUEVO CASAS GRANDES	5	453	Paquete sellado correctamente sin muestras de alteración
149	01	2402 B	NUEVO CASAS GRANDES	5	435	Paquete sellado correctamente sin muestras de alteración
150	01	2403 B	NUEVO CASAS GRANDES	5	457	Paquete sellado correctamente sin muestras de alteración
151	01	2404 B	NUEVO CASAS GRANDES	5	435	Paquete sellado correctamente sin muestras de alteración
152	01	2405 B	NUEVO CASAS GRANDES	5	483	Paquete sellado correctamente sin muestras de alteración
153	01	2406 B	NUEVO CASAS GRANDES	5	482	Paquete sellado correctamente sin muestras de alteración
154	01	2407 B	NUEVO CASAS GRANDES	5	413	Paquete sellado correctamente sin muestras de alteración





#	DTO.	CASILLA	MUNICIPIO	NUMERO DE TARIMA	CAJA	OBSERVACIONES
155	01	2407 C1	NUEVO CASAS GRANDES	5	417	Paquete sellado correctamente sin muestras de alteración
156	01	2408 B	NUEVO CASAS GRANDES	5	441	Paquete sellado correctamente sin muestras de alteración
157	01	2409 B	NUEVO CASAS GRANDES	5	440	Paquete sellado correctamente sin muestras de alteración
158	01	2410 B	NUEVO CASAS GRANDES	5	413	Paquete sellado correctamente sin muestras de alteración
159	01	2411 B	NUEVO CASAS GRANDES	5	455	Paquete sellado correctamente sin muestras de alteración
160	01	2412 B	NUEVO CASAS GRANDES	5	454	Paquete sellado correctamente sin muestras de alteración
161	01	2413 B	NUEVO CASAS GRANDES	5	414	Paquete sellado correctamente sin muestras de alteración
162	01	2414 B	NUEVO CASAS GRANDES	5	412	Paquete sellado correctamente sin muestras de alteración
163	01	2414 C1	NUEVO CASAS GRANDES	5	417	Paquete sellado correctamente sin muestras de alteración
164	01	2415 B	NUEVO CASAS GRANDES	5	413	Paquete sellado correctamente sin muestras de alteración

#	DTO	CASILLA	MUNICIPIO	NUMERO DE TARIMA	CAJA	OBSERVACIONES
165	01	2415 C1	NUEVO CASAS GRANDES	5	412	Paquete sellado correctamente sin muestras de alteración
166	01	2416 B	NUEVO CASAS GRANDES	5	442	Paquete sellado correctamente sin muestras de alteración
167	01	2416 C1	NUEVO CASAS GRANDES	5	442	Paquete sellado correctamente sin muestras de alteración
168	01	2417 B	NUEVO CASAS GRANDES	5	416	Paquete sellado correctamente sin muestras de alteración
169	01	2418 B	NUEVO CASAS GRANDES	5	411	Paquete sellado correctamente sin muestras de alteración
170	01	2419 B	NUEVO CASAS GRANDES	5	379	Paquete sellado correctamente sin muestras de alteración
171	01	2420 B	NUEVO CASAS GRANDES	5	416	Paquete sellado correctamente sin muestras de alteración
172	01	2421 B	NUEVO CASAS GRANDES	5	415	Paquete sellado correctamente sin muestras de alteración
173	01	2422 B	NUEVO CASAS GRANDES	5	411	Paquete sellado correctamente sin muestras de alteración
174	01	2423 B	NUEVO CASAS GRANDES	5	415	Paquete sellado correctamente sin muestras de alteración

#	DTO.	CASILLA	MUNICIPIO	NUMERO DE TARIMA	CAJA	OBSERVACIONES
175	01	2424 B	NUEVO CASAS GRANDES	5	377	Paquete sellado correctamente sin muestras de alteración
176	01	2425 B	NUEVO CASAS GRANDES	5	378	Paquete sellado correctamente sin muestras de alteración
177	01	2426 B	NUEVO CASAS GRANDES	5	379	Paquete sellado correctamente sin muestras de alteración
178	01	2427 B	NUEVO CASAS GRANDES	5	380	Paquete sellado correctamente sin muestras de alteración
179	01	2428 B	NUEVO CASAS GRANDES	5	380	Paquete sellado correctamente sin muestras de alteración
180	01	2429 B	NUEVO CASAS GRANDES	5	440	Paquete sellado correctamente sin muestras de alteración
181	01	2429 C1	NUEVO CASAS GRANDES	5	441	Paquete sellado correctamente sin muestras de alteración
182	01	2430 B	NUEVO CASAS GRANDES	5	374	Paquete sellado correctamente sin muestras de alteración
183	01	2430 C1	NUEVO CASAS GRANDES	2	515	Paquete sellado correctamente sin muestras de alteración
184	01	2430 C2	NUEVO CASAS GRANDES	2	501	Paquete sellado correctamente sin muestras de alteración



#	DTO.	CASILLA	MUNICIPIO	NUMERO DE TARIMA	CAJA	OBSERVACIONES
185	01	2430 C3	NUEVO CASAS GRANDES	2	511	Paquete sellado correctamente sin muestras de alteración
186	01	2430 C4	NUEVO CASAS GRANDES	2	500	Paquete sellado correctamente sin muestras de alteración
187	01	2431 B	NUEVO CASAS GRANDES	2	500	Paquete sellado correctamente sin muestras de alteración
188	01	2431 C1	NUEVO CASAS GRANDES	2	496	Paquete sellado correctamente sin muestras de alteración
189	01	2432 B	NUEVO CASAS GRANDES	2	511	Paquete sellado correctamente sin muestras de alteración
190	01	2433 B	NUEVO CASAS GRANDES	2	514	Paquete sellado correctamente sin muestras de alteración
191	01	2434 B	NUEVO CASAS GRANDES	2	515	Paquete sellado correctamente sin muestras de alteración
192	01	2435 B	NUEVO CASAS GRANDES	2	513	Paquete sellado correctamente sin muestras de alteración
193	01	2436 B	NUEVO CASAS GRANDES	2	516	Paquete sellado correctamente sin muestras de alteración
194	01	2437 B	NUEVO CASAS GRANDES	2	468	Paquete sellado correctamente sin muestras de alteración



#	DTO.	CASILLA	MUNICIPIO	NUMERO DE TARIMA	CAJA	OBSERVACIONES
195	01	2438 B	NUEVO CASAS GRANDES	2	512	Paquete sellado correctamente sin muestras de alteración
196	01	2438 C1	NUEVO CASAS GRANDES	2	509	Paquete sellado correctamente sin muestras de alteración
197	01	2439 B	NUEVO CASAS GRANDES	2	513	Paquete sellado correctamente sin muestras de alteración
198	01	2439 C1	NUEVO CASAS GRANDES	2	510	Paquete sellado correctamente sin muestras de alteración
199	01	2440 B	NUEVO CASAS GRANDES	2	512	Paquete sellado correctamente sin muestras de alteración
200	01	2440 C1	NUEVO CASAS GRANDES	2	510	Paquete sellado correctamente sin muestras de alteración
201	01	2440 C2	NUEVO CASAS GRANDES	2	493	Paquete sellado correctamente sin muestras de alteración
202	01	2440 C3	NUEVO CASAS GRANDES	2	504	Paquete sellado correctamente sin muestras de alteración
203	01	2441 B	NUEVO CASAS GRANDES	2	516	Paquete sellado correctamente sin muestras de alteración
204	01	2442 B	NUEVO CASAS GRANDES	2	507	Paquete sellado correctamente sin muestras de alteración

#	DTO	CASILLA	MUNICIPIO	NUMERO DE TARIMA	CAJA	OBSERVACIONES
205	01	2443 B	NUEVO CASAS GRANDES	2	506	Paquete sellado correctamente sin muestras de alteración
206	01	2444 B	NUEVO CASAS GRANDES	2	507	Paquete sellado correctamente sin muestras de alteración
207	01	2444 C1	NUEVO CASAS GRANDES	2	505	Paquete sellado correctamente sin muestras de alteración
208	01	2445 B	NUEVO CASAS GRANDES	2	509	Paquete sellado correctamente sin muestras de alteración
209	01	2446 B	NUEVO CASAS GRANDES	2	508	Paquete sellado correctamente sin muestras de alteración
210	01	2446 C1	NUEVO CASAS GRANDES	2	475	Paquete sellado correctamente sin muestras de alteración
211	01	2446 C2	NUEVO CASAS GRANDES	2	514	Paquete sellado correctamente sin muestras de alteración
212	01	2447 B	NUEVO CASAS GRANDES	2	506	Paquete sellado correctamente sin muestras de alteración
213	01	2448 B	NUEVO CASAS GRANDES	2	495	Paquete sellado correctamente sin muestras de alteración
214	01	2448 C1	NUEVO CASAS GRANDES	2	475	Paquete sellado correctamente sin muestras de alteración

#	DTO.	CASILLA	MUNICIPIO	NUMERO DE TARIMA	CAJA	OBSERVACIONES
215	01	2448 C2	NUEVO CASAS GRANDES	2	493	Paquete sellado correctamente sin muestras de alteración
216	01	2449 B	NUEVO CASAS GRANDES	2	516	Paquete sellado correctamente sin muestras de alteración
217	01	2450 B	NUEVO CASAS GRANDES	2	493	Paquete sellado correctamente sin muestras de alteración
218	01	2450 C1	NUEVO CASAS GRANDES	2	496	Paquete sellado correctamente sin muestras de alteración
219	01	2451 B	NUEVO CASAS GRANDES	2	492	Paquete sellado correctamente sin muestras de alteración
220	01	2452 B	NUEVO CASAS GRANDES	2	504	Paquete sellado correctamente sin muestras de alteración
221	01	2452 C1	NUEVO CASAS GRANDES	2	490	Paquete sellado correctamente sin muestras de alteración
222	01	2453 B	NUEVO CASAS GRANDES	2	492	Paquete sellado correctamente sin muestras de alteración
223	01	2454 B	NUEVO CASAS GRANDES	2	494	Paquete sellado correctamente sin muestras de alteración
224	01	2454 C1	NUEVO CASAS GRANDES	2	491	Paquete sellado correctamente sin muestras de alteración



#	DTO.	CASILLA	MUNICIPIO	NUMERO DE TARIMA	CAJA	OBSERVACIONES
225	01	2455 B	NUEVO CASAS GRANDES	2	491	Paquete sellado correctamente sin muestras de alteración
226	01	2455 C1	NUEVO CASAS GRANDES	2	496	Paquete sellado correctamente sin muestras de alteración
227	01	2456 B	NUEVO CASAS GRANDES	2	496	Paquete sellado correctamente sin muestras de alteración
228	01	2457 B	NUEVO CASAS GRANDES	2	490	Paquete sellado correctamente sin muestras de alteración
229	01	2458 B	NUEVO CASAS GRANDES	2	495	Paquete sellado correctamente sin muestras de alteración
230	01	2459 B	NUEVO CASAS GRANDES	2	495	Paquete sellado correctamente sin muestras de alteración
231	21	2545 B	ROSARIO	10	408	Paquete sellado correctamente sin muestras de alteración
232	21	2545 C1	ROSARIO	10	406	Paquete sellado correctamente sin muestras de alteración
233	21	2546 B	ROSARIO	10	408	Paquete sellado correctamente sin muestras de alteración
234	21	2547 B	ROSARIO	10	406	Paquete sellado correctamente sin muestras de alteración



#	DTO.	CASILLA	MUNICIPIO	NUMERO DE TARIMA	CAJA	OBSERVACIONES
235	21	2548 B	ROSARIO	10	405	Paquete sellado correctamente sin muestras de alteración
236	21	2566 B	SAN FRANCISCO DEL ORO	21	399	Paquete sellado correctamente sin muestras de alteración
237	21	2566 C1	SAN FRANCISCO DEL ORO	21	353	Paquete sellado correctamente sin muestras de alteración
238	21	2567 B	SAN FRANCISCO DEL ORO	21	398	Paquete sellado correctamente sin muestras de alteración
239	21	2568 B	SAN FRANCISCO DEL ORO	21	397	Paquete sellado correctamente sin muestras de alteración
240	21	2569 B	SAN FRANCISCO DEL ORO	21	400	Paquete sellado correctamente sin muestras de alteración
241	21	2570 B	SAN FRANCISCO DEL ORO	21	399	Paquete sellado correctamente sin muestras de alteración
242	21	2571 B	SAN FRANCISCO DEL ORO	21	400	Paquete sellado correctamente sin muestras de alteración
243	21	2572 B	SAN FRANCISCO DEL ORO	21	398	Paquete sellado correctamente sin muestras de alteración
244	21	2573 B	SAN FRANCISCO DEL ORO	21	397	Paquete sellado correctamente sin muestras de alteración

#	DTO.	CASILLA	MUNICIPIO	NUMERO DE TARIMA	CAJA	OBSERVACIONES
245	21	2574 B	SAN FRANCISCO DEL ORO	21	356	Paquete sellado correctamente sin muestras de alteración
246	21	2575 B	SAN FRANCISCO DEL ORO	21	356	Paquete sellado correctamente sin muestras de alteración
247	21	2576 B	SAN FRANCISCO DEL ORO	21	356	Paquete sellado correctamente sin muestras de alteración
248	21	2601 B	SATEVO	21	463	Paquete sellado correctamente sin muestras de alteración
249	21	2602 B	SATEVO	21	463	Paquete sellado correctamente sin muestras de alteración
250	21	2603 B	SATEVO	21	458	Paquete sellado correctamente sin muestras de alteración
251	21	2604 B	SATEVO	21	424	Paquete sellado correctamente sin muestras de alteración
252	21	2605 B	SATEVO	21	425	Paquete sellado correctamente sin muestras de alteración
253	21	2606 B	SATEVO	21	462	Paquete sellado correctamente sin muestras de alteración
254	21	2607 B	SATEVO	21	424	Paquete sellado correctamente sin muestras de alteración

#	DTO.	CASILLA	MUNICIPIO	NUMERO DE TARIMA	CAJA	OBSERVACIONES
255	21	2608 B	SATEVO	21	462	Paquete sellado correctamente sin muestras de alteración
256	21	2609 B	SATEVO	21	459	Paquete sellado correctamente sin muestras de alteración
257	21	2611 B	SATEVO	21	424	Paquete sellado correctamente sin muestras de alteración
258	21	2612 B	SATEVO	21	459	Paquete sellado correctamente sin muestras de alteración
259	21	2613 B	SATEVO	21	425	Paquete sellado correctamente sin muestras de alteración
260	21	2614 B	SATEVO	21	425	Paquete sellado correctamente sin muestras de alteración
261	21	2661 B	EL TULE	10	384	Paquete sellado correctamente sin muestras de alteración
262	21	2662 B	EL TULE	10	383	Paquete sellado correctamente sin muestras de alteración
263	21	2663 B	EL TULE	10	385	Paquete sellado correctamente sin muestras de alteración
264	21	2664 B	EL TULE	10	393	Paquete sellado correctamente sin muestras de alteración

#	DTO.	CASILLA	MUNICIPIO	NUMERO DE TARIMA	CAJA	OBSERVACIONES
265	21	2665 B	EL TULE	10	384	Paquete sellado correctamente sin muestras de alteración
266	21	2667 B	EL TULE	10	407	Paquete sellado correctamente sin muestras de alteración
267	21	2697 B	VALLE DE ZARAGOZA	21	432	Paquete sellado correctamente sin muestras de alteración
268	21	2697 C1	VALLE DE ZARAGOZA	21	432	Paquete sellado correctamente sin muestras de alteración
269	21	2698 B	VALLE DE ZARAGOZA	21	433	Paquete sellado correctamente sin muestras de alteración
270	21	2698 C1	VALLE DE ZARAGOZA	21	433	Paquete sellado correctamente sin muestras de alteración
271	21	2699 B	VALLE DE ZARAGOZA	21	432	Paquete sellado correctamente sin muestras de alteración
272	21	2700 B	VALLE DE ZARAGOZA	21	432	Paquete sellado correctamente sin muestras de alteración
273	21	2701 B	VALLE DE ZARAGOZA	21	432	Paquete sellado correctamente sin muestras de alteración
274	21	2702 B	VALLE DE ZARAGOZA	21	431	Paquete sellado correctamente sin muestras de alteración



#	DTO.	CASILLA	MUNICIPIO	NUMERO DE TARIMA	CAJA	OBSERVACIONES
275	21	2704 B	VALLE DE ZARAGOZA	21	401	Paquete sellado correctamente sin muestras de alteración
276	21	2706 B	VALLE DE ZARAGOZA	21	401	Paquete sellado correctamente sin muestras de alteración
277	21	2707 B	VALLE DE ZARAGOZA	21	431	Paquete sellado correctamente sin muestras de alteración
278	21	2708 B	VALLE DE ZARAGOZA	21	401	Paquete sellado correctamente sin muestras de alteración
279	21	2709 B	VALLE DE ZARAGOZA	21	426	Paquete sellado correctamente sin muestras de alteración
280	21	2710 B	VALLE DE ZARAGOZA	*	*	El paquete nunca fue entregado a la Asamblea Municipal de Valle de Zaragoza

Una vez realizada la apertura de paquetes y clasificación de documentación y material electoral efectuada por las mesas de trabajo referidas (1, 2, 3, 4 y 5), se observa que cada mesa de trabajo va agrupando las cajas las cuales son etiquetadas con numeración consecutiva y por fecha, se forman en tarimas, la que es levantada mediante un montacargas y acomoda las tarimas en el área cercana a la puerta cinco, para su posterior remisión a la empresa de reciclaje.

Asimismo, se observa que a la par de los trabajos de clasificación de material y documentación electoral, personal autorizado recaba los paquetes vacíos y bolsas de plástico para enviarlos a la mesa identificada como "Desarmado y flejado de paquetes", en la que se depositan las bolsas recabadas de las mesas de trabajo citadas (1, 2, 3, 4 y 5) y se depositan en bolsas transparentes. Posteriormente, los paquetes abiertos y vacíos son revisados y si se

encuentran en buenas condiciones se flejan y acomodan en tarimas para su posterior revisión y en su caso, reciclaje.

A las catorce horas con diecinueve minutos el operador del montacargas, empieza a colocar las tarimas con los paquetes electorales correspondientes a los municipios de Ascensión, Bachiniva, Bocoyna, Chinipas, Coronado, Dr. Belisario Domínguez, Gran Morelos, Guadalupe y Calvo y Guazapares, frente a las mesas de trabajo, para dejarlos preparados para la revisión correspondiente del día siguiente manteniendo el empleado de las tarimas por seguridad de los paquetes electorales

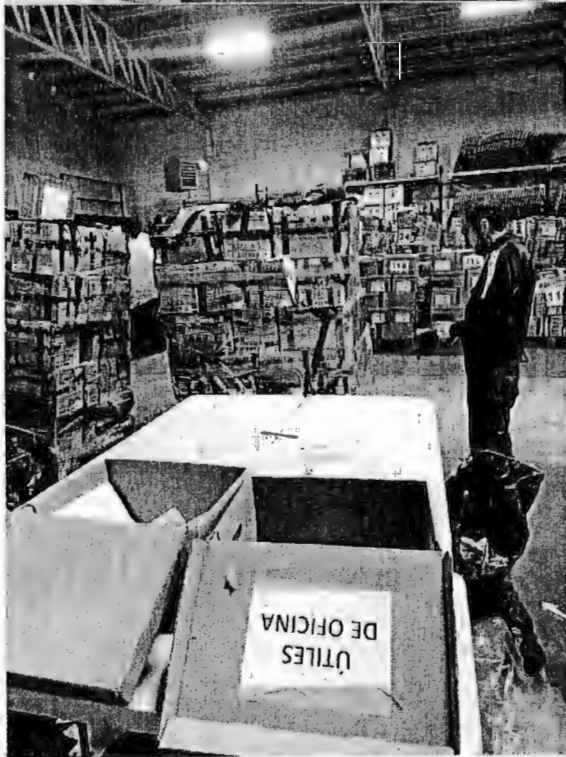
Una vez efectuado el procedimiento anterior con todos los paquetes electorales descritos y siendo las catorce horas con treinta y tres minutos del día en que se actúa, se hace constar que se formaron un total de 135 (ciento treinta y cinco) cajas que contienen boletas y talonarios, corresponden a los Municipios de Allende, Balleza, Buenaventura, Casas Grandes, El Tule, Galeana, Huejotitan, Janos, Nuevo Casas Grandes, Rosario San Francisco Del Oro, Satevó, Valle De Zaragoza.

Por último, siendo las catorce horas con cuarenta y nueve minutos del día en que se actúa, se hace constar que se cierran las puertas de acceso de la bodega electoral, para tal efecto el suscrito procedo a colocar sellos de seguridad en las puertas 5, 4 y 1, en tanto que las puertas 2 y 3, se verifica su estado y toda vez que no muestran daños o marcas de alteración, se dejan fijados los sellos anteriormente colocados; con lo que culmina la presente diligencia y se anexan diversas fotografías con el fin de evidenciar lo asentado. Se cierra el acta, firmando la presente, en ejercicio de mis funciones, quien actúa y da fe. **Doy fe.**

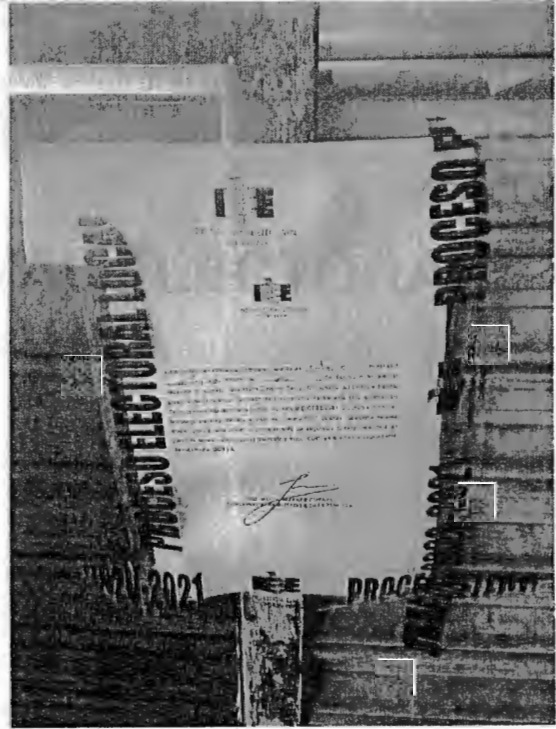
  
JOSÉ MARÍA CAZARES CORRAL  
FUNCIONARIO HABILITADO CON FE PÚBLICA

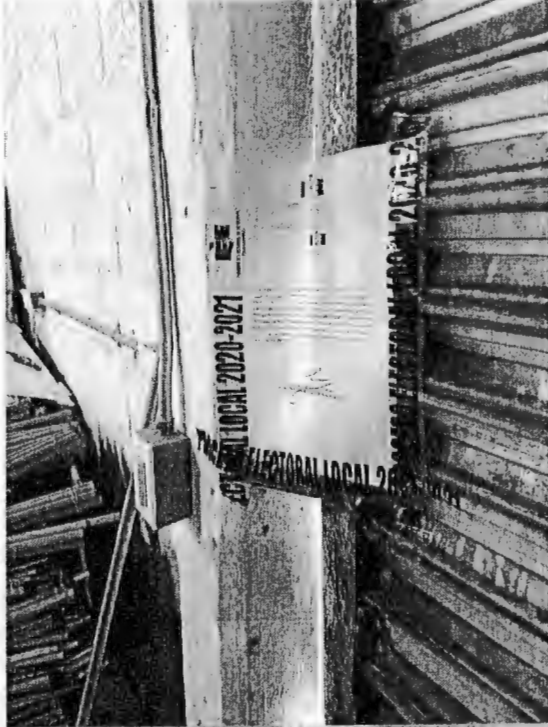










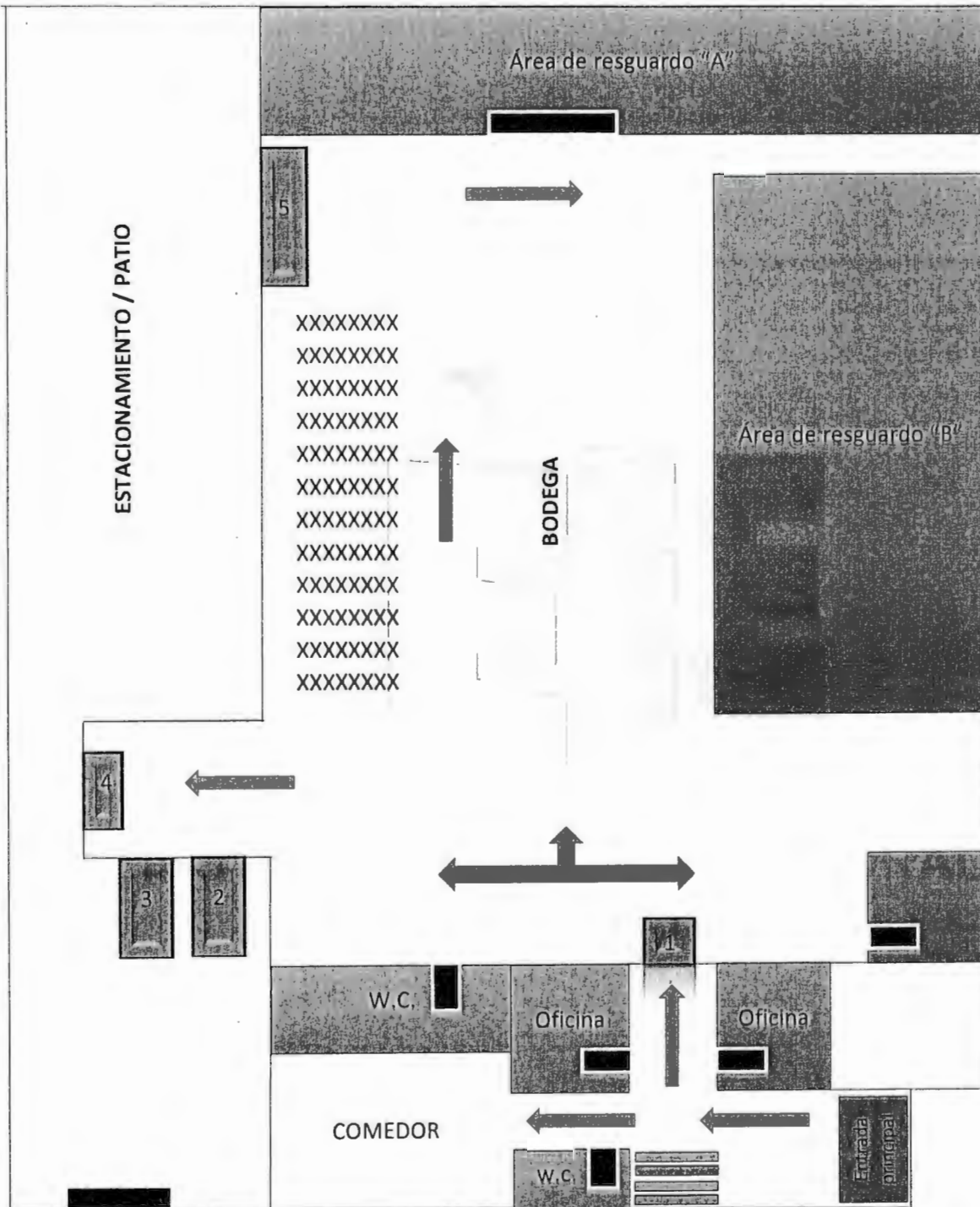








# ANEXO 1



LA SUSCRITA ENCARGADA DEL DESPACHO DE LA DIRECCIÓN JURÍDICA DEL INSTITUTO ESTATAL ELECTORAL DE CHIHUAHUA, CON FUNDAMENTO EN EL ARTÍCULO 21, INCISO G) DEL REGLAMENTO DE OFICIALÍA ELECTORAL DE ESTA AUTORIDAD COMICIAL, HAGO CONSTAR Y CERTIFICO QUE LA PRESENTE COPIA DEBIDAMENTE SELLADA Y COTEJADA, CONSTANTE DE TREINTA Y SIETE FOJAS ÚTILES, CONCUERDA FIELMENTE CON EL ACTA CIRCUNSTANCIADA DE CLAVE IEE-DJ-OE-AC-362/2021 MISMA QUE OBRA EN ORIGINAL EN LOS ARCHIVOS DE ESTE ÓRGANO PÚBLICO LOCAL ELECTORAL

CHIHUAHUA, CHIHUAHUA, A DOS DE MARZO DE DOS MIL VEINTIDÓS. DOY FE.

INSTITUTO ESTATAL ELECTORAL  
CHIHUAHUA



INSTITUTO ESTATAL ELECTORAL  
CHIHUAHUA

  
MARISELVA OROZCO IBARRA  
ENCARGADA DEL DESPACHO DE LA DIRECCIÓN JURÍDICA